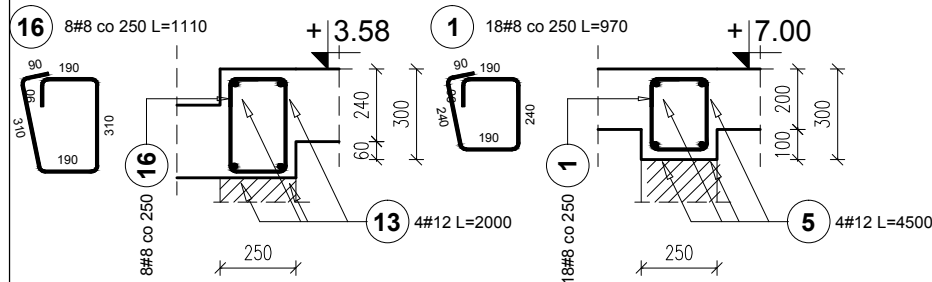


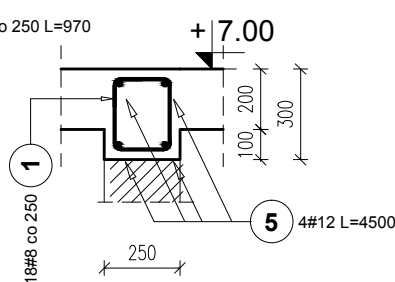
## Wz.0-01

WIENIEC 250x300  
długość: 2.00 m  
1:25



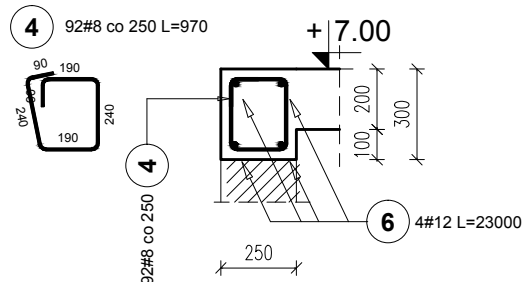
## Wz.1-01

WIENIEC 250x300  
długość: 4.50 m  
1:25



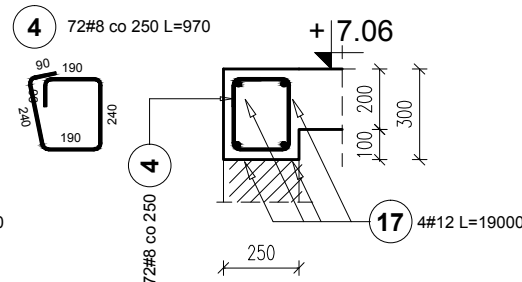
## Wz.1-02

WIENIEC 250x300  
długość: 23.00 m  
1:25



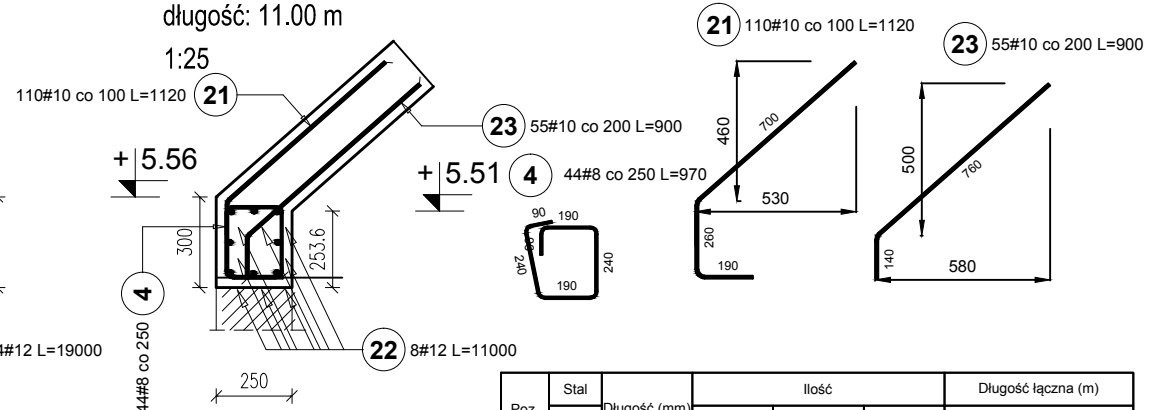
## Wz.1-03

WIENIEC 250x300  
długość: 18.00 m  
1:25



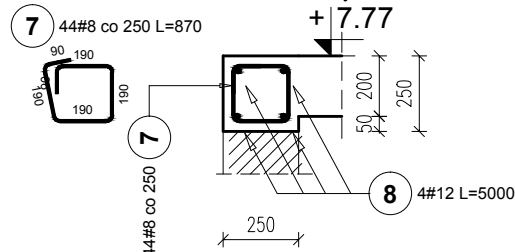
## Wz.1-04

WIENIEC 250x300  
długość: 11.00 m  
1:25



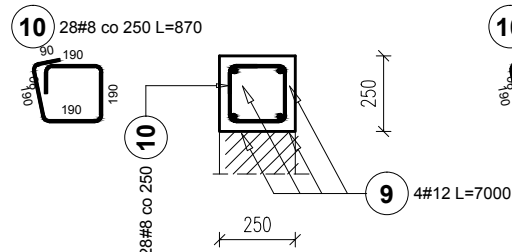
## Wz.2-01

WIENIEC 250x250  
długość: 5.00 m  
1:25  
Dokładną rzędną ustalić  
w trakcie budowy



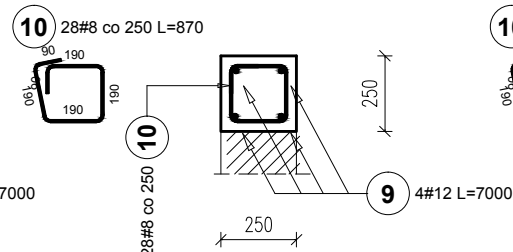
## Wz.2-02

WIENIEC 250x250  
długość: 7.00 m  
1:25  
Wieniec w spadku



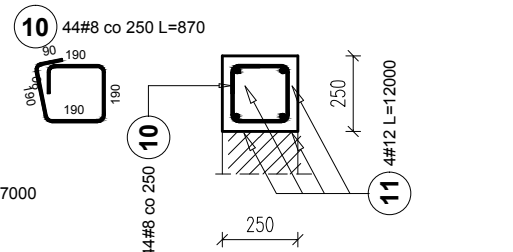
## Wz.2-03

WIENIEC 250x250  
długość: 7.00 m  
1:25  
Wieniec w spadku



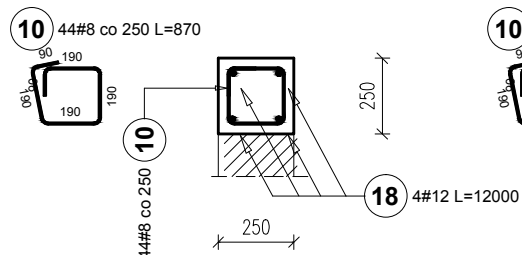
## Wz.2-04

WIENIEC 250x250  
długość: 11.00 m  
1:25  
Wieniec w spadku



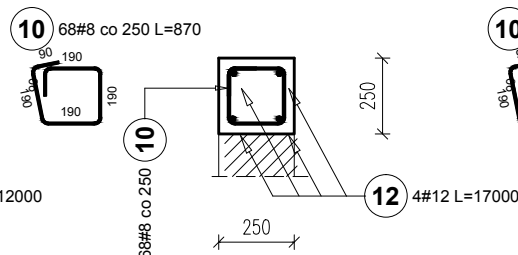
## Wz.2-05

WIENIEC 250x250  
długość: 11.00 m  
1:25  
Wieniec w spadku



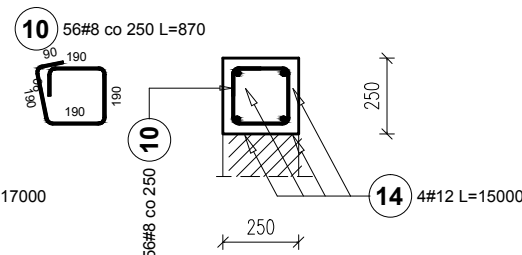
## Wz.2-06

WIENIEC 250x250  
długość: 17.00 m  
1:25  
Wieniec w spadku



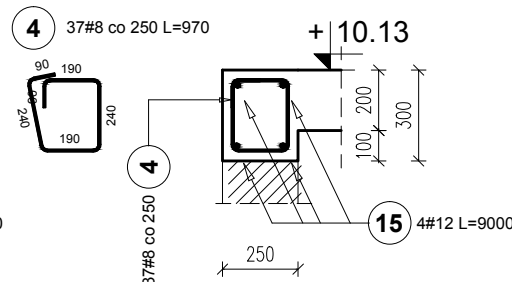
## Wz.2-07

WIENIEC 250x250  
długość: 14.00 m  
1:25  
Wieniec w spadku



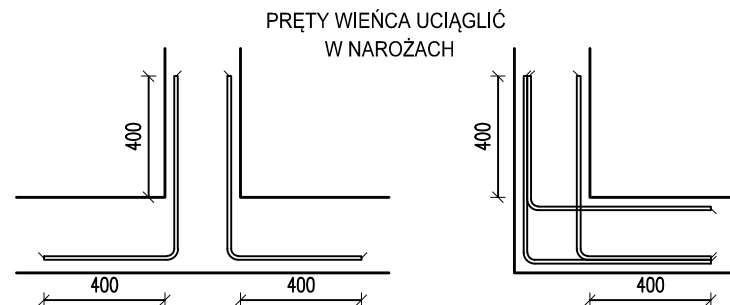
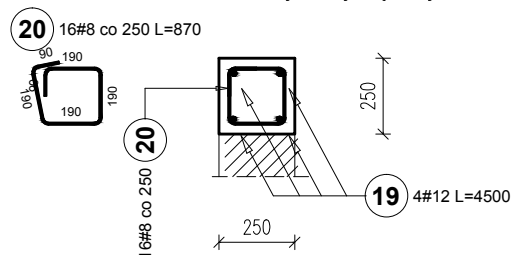
## Wz.2-08

WIENIEC 250x300  
długość: 9.00 m  
1:25



## Wz.2-09

WIENIEC 250x250  
długość: 4.00 m  
1:25  
rzędna wieńca do ustalenia na budowie  
wieńca na jednej rzędnej



## UWAGI:

### A. UWAGI OGÓLNE:

STOSOWAĆ SIĘ DO UWAG ZAWARTYCH W OPISIE TECHNICZNYM I NA RYSUNKACH.  
WSZYSTKIE WYMIARY PODANO W MILIMETRACH.  
WSZYSTKIE PRACE PROWADZIĆ POD NADZOREM OSOBY UPRAWNIIONEJ,  
ZGODNIE Z ZASADAMI BHP ORAZ OGÓLNEJ WIEDZY TECHNICZNEJ.

### B. WYTTCZNE DOTYCZĄCE KONSTRUKCJI ŻELBETOWEJ:

B.1. WYTTCZNE WYKONANIA KONSTRUKCJI ŻELBETOWEJ WG. EN-1992-1-1  
B.2. MIESZANKĘ BETONOWĄ ZAGĘŚCIĆ

**BETON KONSTRUKCYJNY C30/37**  
**STAŁ ZBROJENIOWA A-III N**  
Otulina zbrojenia 30mm gatunek Bst500S

Poz.	Stal # A-III N	Długość (mm)	Ilość			Długość łączna (m)		
			w elemencie	elementów	ogółem	A-III N		
						# 8	# 10	# 12
1	8	970	18	1	18	17,46		
4	8	970	245	1	245	237,65		
5	12	4500	4	1	4			18,00
6	12	23000	4	1	4			92,00
7	8	870	44	1	44	38,28		
8	12	5000	4	1	4			20,00
9	12	7000	8	1	8			56,00
10	8	870	268	1	268	233,16		
11	12	12000	4	1	4			48,00
12	12	17000	4	1	4			68,00
13	12	2000	4	1	4			8,00
14	12	15000	4	1	4			60,00
15	12	9000	4	1	4			36,00
16	8	1110	8	1	8	8,88		
17	12	19000	4	1	4			76,00
18	12	12000	4	1	4			48,00
19	12	4500	4	1	4			18,00
20	8	870	16	1	16	13,92		
21	10	1120	110	1	110			123,20
22	12	11000	8	1	8			88,00
23	10	900	55	1	55			49,50
Długość wg średnic (m)						549,35	172,70	636,00
Masa 1 m pręta (kg/m)						0,40	0,62	0,89
Masa łączna wg średnic (kg)						216,99	106,56	564,77
Masa łączna wg gatunku stali (kg)						888,32		
Ogółem (kg)						888,32		

<b>modus</b> Mirosław Macioszek		ul. Narciarska 2f/34, 31-579 Kraków tel/fax. + 48 12 63 11 035 e-mail: mmiro@go2.pl	
TEMAT			
PROJEKT ROZBUDOWY, PRZEBUDOWY SZKOŁY PODSTAWOWEJ NR 1 W SUŁOSZOWEJ O DODATKOWE SKRZYDŁO WRAZ Z DOSTOSOWANIEM BUDYNKU DO AKTUALNYCH WYMAGAŃ PRZECIWPÓŻAROWYCH			
ADRES		UL SZKOLNA 9, SUŁOSZOWA, Dz nr 1110/14, 1110/22, 1110/25, 1111/4, 1111/7, 1110/16, 1110/26	
INWESTOR		GMINA SUŁOSZOWA	
TYTUŁ		ZBROJENIE WIEŃCÓW	
PROJEKTOWAŁ		UPRAWNIENIA	PODPIS
mgr inż. PIOTR FROSZTĘGA		PDK/0002/POOK/12	
ZESPÓŁ		UPRAWNIENIA	PODPIS
mgr inż. JAROSŁAW ŚLIWA		K-166-01	
BRANŻA	DATA	FAZA	SKALA
KONSTRUKCYJNA	12.2022 r	PT	1 : 25
			NR RYSUNKU
			K-19
WYMIARY SPRAWDZIĆ NA BUDOWIE, W RAZIE NIEZGODNOŚCI SKONTAKTOWAĆ SIĘ Z PROJEKTANTEM WSZYSTKIE ZMIANY UZGADNIAC Z PROJEKTANTEM W RAMACH NADZORU AUTORSKIEGO			